

3^a Conferenza Nazionale

22-23 settembre 2017 Hotel Bologna Fiere, Bologna

Settore
Anaaio Giovani



Accesso al **part-time**:

fantasia o *realtà?*

di Marlene Giugliano

*Componente Segreteria Regionale e
Responsabile Gruppo Donne ANAAIO CAMPANIA*

PRIMA

Del Jobs Act

Indicata la durata della prestazione e la collocazione temporale (giorno, settimana, mese, anno).



Diritto alla trasformazione del contratto a part time

Patologie oncologiche

PRIORITA'

- Patologie oncologiche (coniuge, figli, genitori)
- Assistenza persona convivente con 100% di invalidità
- Figlio minore di 13 anni o portatore di handicap

Contratto a tempo parziale

Artt. 4-12
Dlg. 81/2015

DOPO

Il Jobs Act

Quando il lavoro è organizzato in turni, possibilità di rinviare a turni programmati articolati su fasce orarie prestabilite

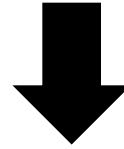
Esteso il diritto alla trasformazione

Patologie croniche, degenerative, ingravescenti con ridotta capacità lavorativa

PRIORITA' (estese)

Gravi patologie croniche, ingravescenti riguardanti coniuge, figli o genitori

INOLTRE...



IMPORTANTE:

E' POSSIBILE CHIEDERE, PER UNA SOLA VOLTA, IN LUOGO DEL CONGEDO PARENTALE, NEL LIMITE ANCORA SPETTANTE, IL PART-TIME CON UNA RIDUZIONE DI ORARIO NON SUP. AL 50% TRASFORMAZIONE ENTRO 15 GIORNI DALLA RICHIESTA

- ***Concessione del part-time: atto discrezionale da parte della P.A.***
- ***Riduzione dell'orario settimanale: può variare da un minimo del 30% ad un massimo del 50%***
- ***Il dirigente può concordare ulteriori modalità di articolazione***
- ***Durante il part-time, il dirigente non può svolgere servizi di pronta disponibilità ed ALPI***
- ***La durata del part-time non può essere inferiore ad 1 anno***

QUEST'ANNO
FAREMO CARRIERA.

DIVENTEREMO
ASPIRAPOLVERI?



SEI QUI PER
RUBARCI LE DONNE



FINALMENTE
SONO RIUSCITA
A CONCILIARE
FAMIGLIA
E LAVORO.

SONO
SINGLE E
DISOCCUPATA.



CARA, HAI SENTITO CHE
HANNO APPROVATO IL
DIVORZIO BREVE?



Difficoltà di concessione da parte dell'azienda

Frenato per la perdita economica e ripercussioni sulla carriera

FULL

PART



?



Part-time

PRO

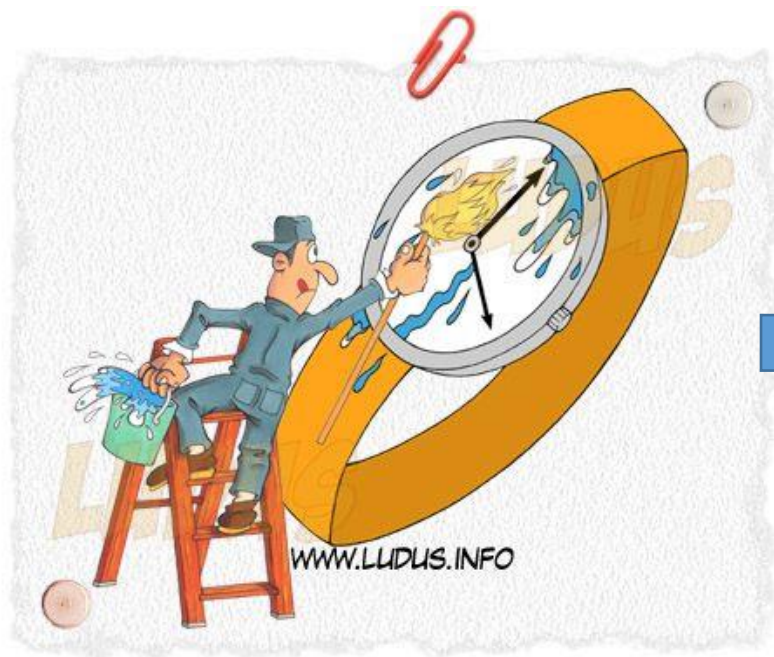
- Aumento produttività
- Diminuzione assenteismo
- Nuovi posti di lavoro
- Riduzione stress lavorativo

CONTRO

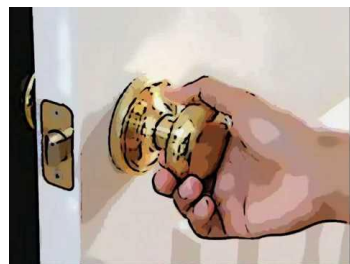
- Peggiora prospettiva pensionistica
- Riorganizzazione orario lavorativo



Part-time



PIÙ ACCESSIBILE



PIÙ FLESSIBILE



Gracie