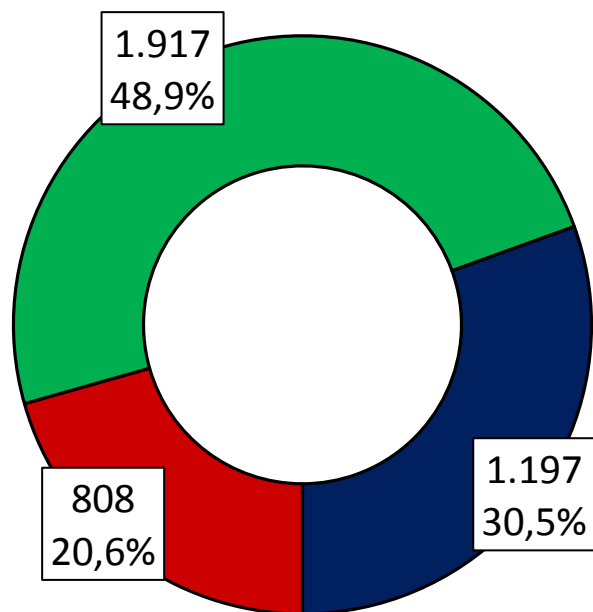


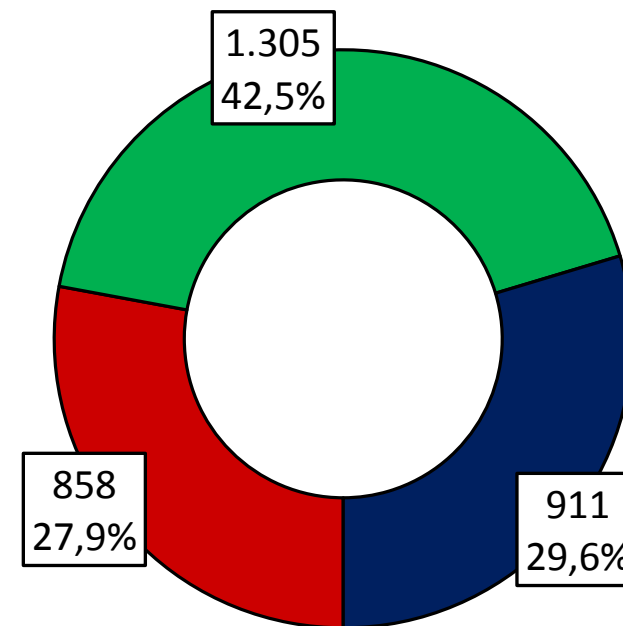
# Divisione per Area

	F		M		Totale	
Area Chirurgica	808	20.6%	858	27.9%	1,666	23.8%
Area Medica	1,917	48.9%	1,305	42.5%	3,222	46.1%
Area Servizi Clinici	1,197	30.5%	911	29.6%	2,108	30.1%
<b>Totale</b>	<b>3,922</b>	<b>56.1%</b>	<b>3,074</b>	<b>43.9%</b>	<b>6,996</b>	

## DONNE

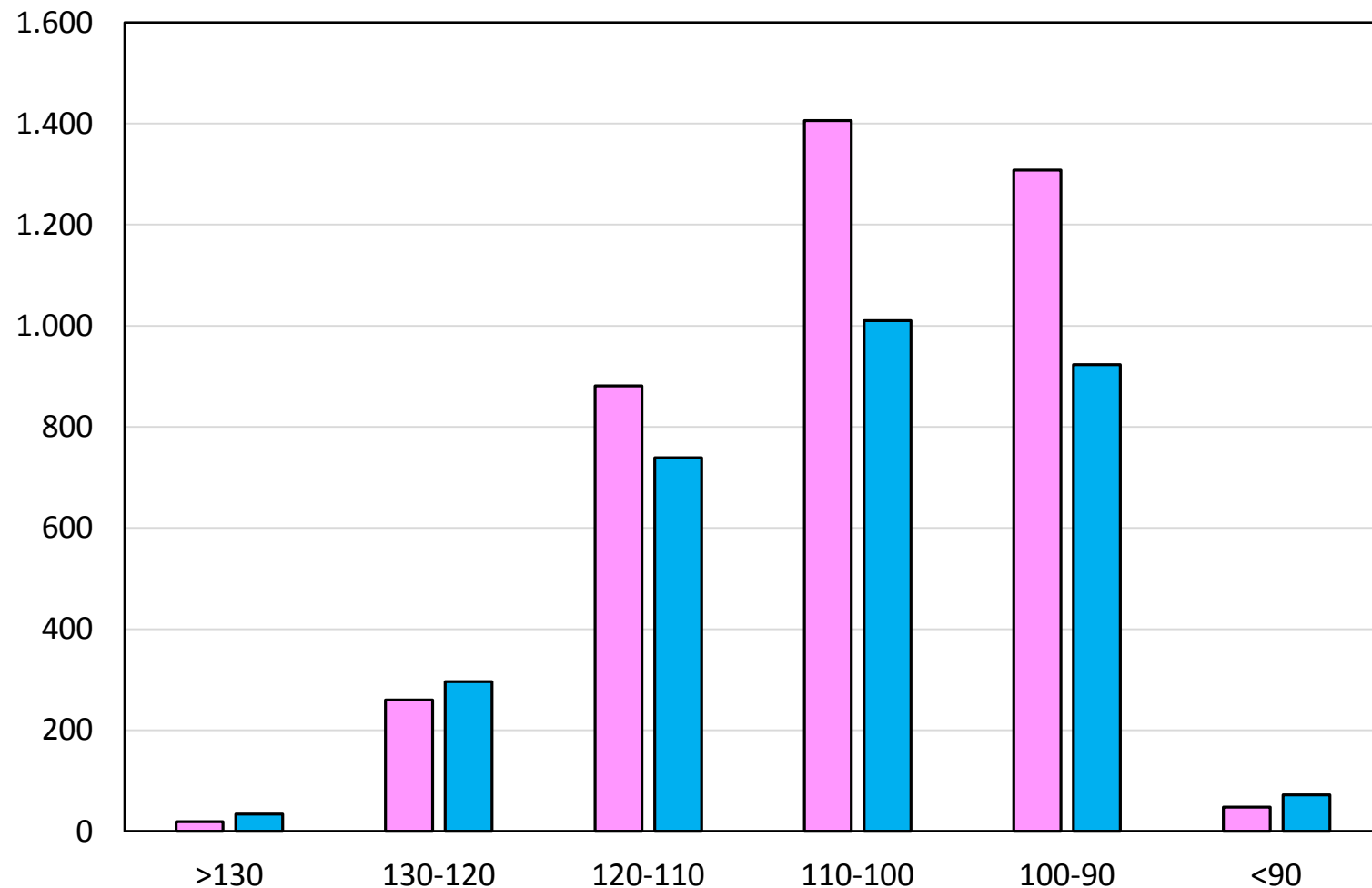


## UOMINI



- Area Chirurgica
- Area Medica
- Area Servizi Clinici

# Distribuzione Punteggio Totale



	F	M
<b>Punteggio Medio - Quiz</b>	100.99	102.11
<b>Punteggio Medio - CV</b>	3.69	3.44

	F	M
<b>&gt;130</b>	19	34
<b>130-120</b>	260	296
<b>120-110</b>	881	739
<b>110-100</b>	1,406	1,010
<b>100-90</b>	1,308	923
<b>&lt;90</b>	48	72

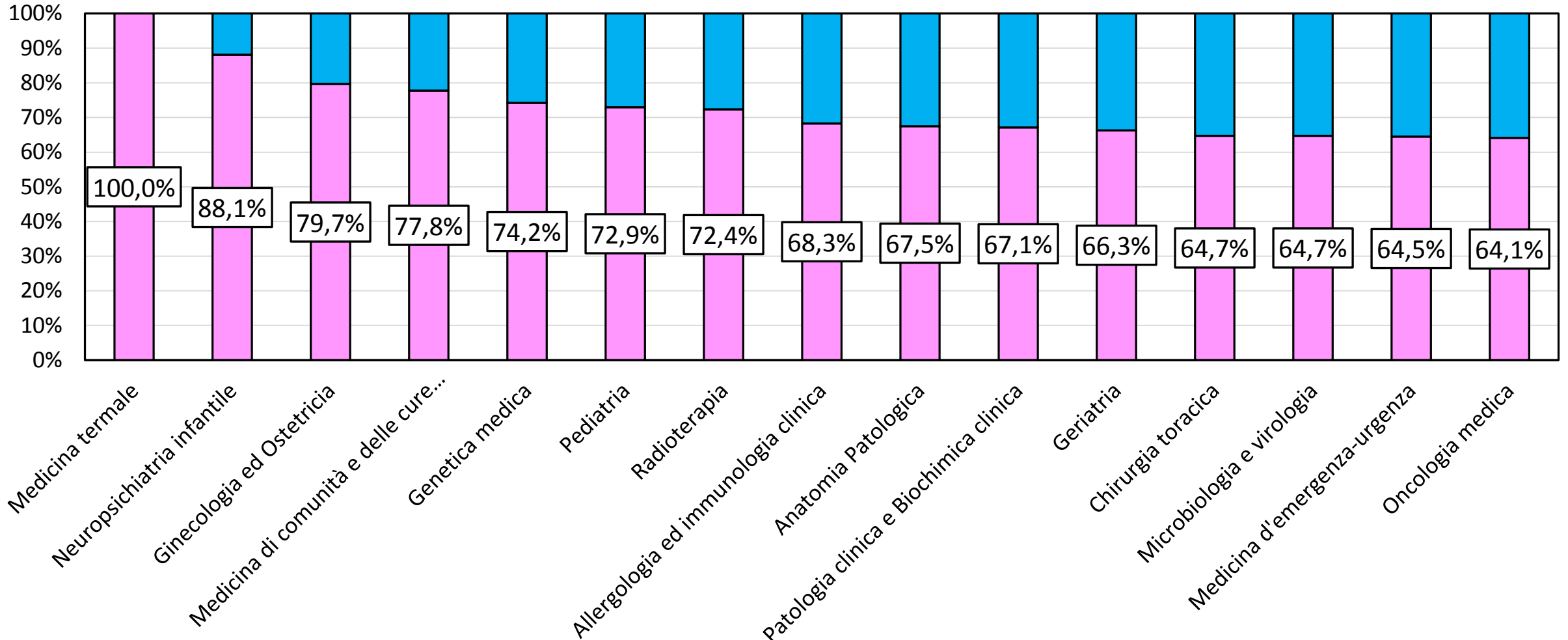
# Divisione per Scuole di Specializzazione 1

Specializzazione	N° Donne	% Donne	N° Uomini	% Uomini
Medicina termale	1	100%	0	0%
Neuropsichiatria infantile	89	88%	12	12%
Ginecologia ed Ostetricia	255	80%	65	20%
Medicina di comunità e delle cure primarie	7	78%	2	22%
Genetica medica	23	74%	8	26%
Pediatria	361	73%	134	27%
Radioterapia	76	72%	29	28%
Allergologia ed immunologia clinica	28	68%	13	32%
Anatomia Patologica	54	68%	26	33%
Patologia clinica e Biochimica clinica	49	67%	24	33%
Geriatrics	122	66%	62	34%
Chirurgia toracica	22	65%	12	35%
Microbiologia e virologia	11	65%	6	35%
Medicina d'emergenza-urgenza	165	64%	91	36%
Oncologia medica	109	64%	61	36%
Endocrinologia e malattie del metabolismo	62	64%	35	36%
Malattie dell'apparato respiratorio	66	63%	38	37%
Nefrologia	80	63%	47	37%
Medicina fisica e riabilitativa	91	61%	58	39%
Anestesia Rianimazione, Terapia Intensiva e del dolore	455	61%	295	39%
Scienza dell'alimentazione	14	58%	10	42%
Medicina nucleare	32	58%	23	42%
Ematologia	58	58%	42	42%
Malattie infettive e tropicali	53	57%	40	43%
Medicina interna	201	57%	154	43%

Specializzazione	N° Donne	% Donne	N° Uomini	% Uomini
Malattie dell'apparato digerente	61	56%	48	44%
Psichiatria	142	56%	112	44%
Chirurgia vascolare	34	56%	27	44%
Reumatologia	29	54%	25	46%
Igiene e medicina preventiva	104	53%	91	47%
Chirurgia generale	202	52%	183	48%
Dermatologia e venereologia	44	52%	41	48%
Otorinolaringoiatria	58	49%	60	51%
Medicina del lavoro	48	48%	51	52%
Neurologia	82	48%	89	52%
Radiodiagnostica	207	47%	229	53%
Oftalmologia	62	47%	69	53%
Chirurgia plastica, ricostruttiva ed estetica	22	46%	26	54%
Neurochirurgia	29	45%	35	55%
Medicina legale	34	43%	45	57%
Cardiochirurgia	22	42%	30	58%
Medicina dello sport e dell'esercizio fisico	16	40%	24	60%
Audiologia e foniatria	5	38%	8	62%
Chirurgia pediatrica	6	38%	10	63%
Malattie dell'apparato cardiovascolare	127	36%	225	64%
Farmacologia e tossicologia clinica	8	33%	16	67%
Chirurgia maxillo-facciale	9	28%	23	72%
Ortopedia e traumatologia	60	22%	219	78%
Urologia	27	21%	99	79%
Statistica sanitaria e biometria	0	0%	2	100%

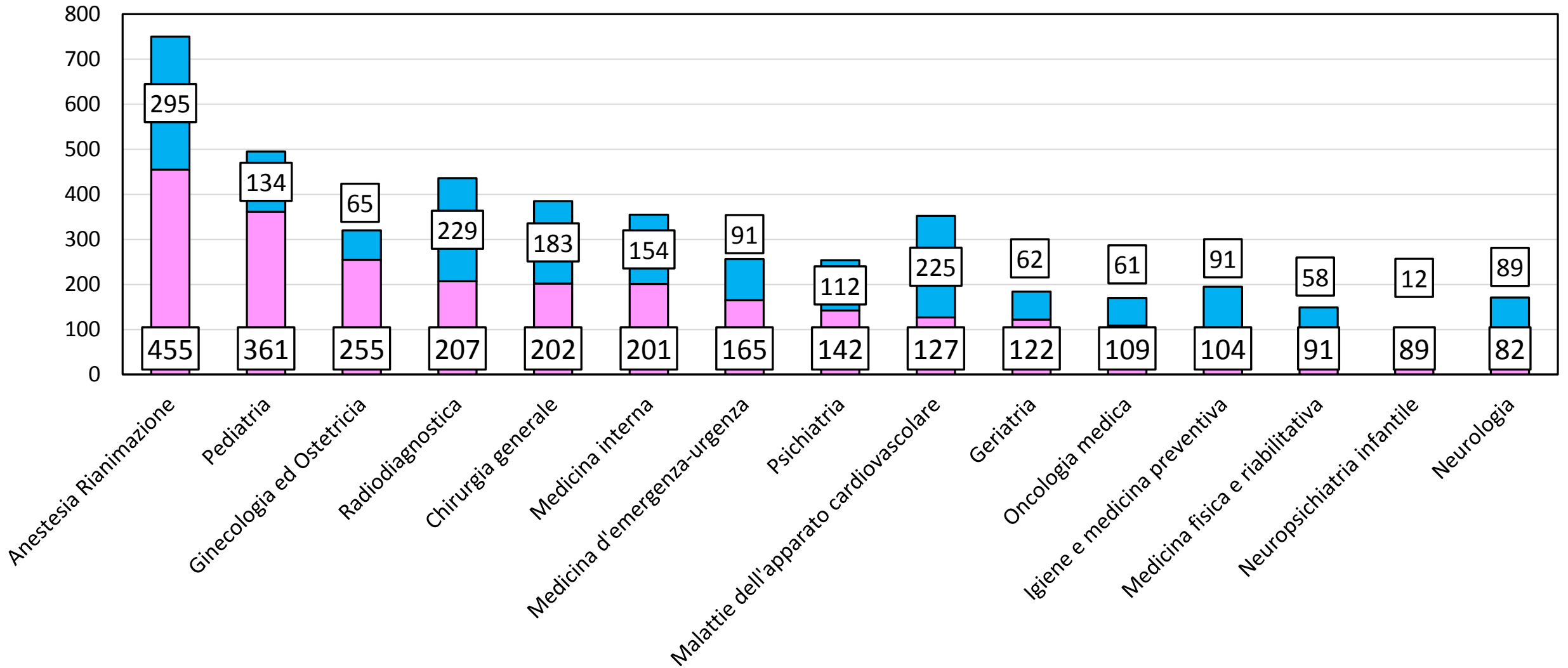
# Divisione per Scuole di Specializzazione 2

## Specializzazioni con più Donne (%)



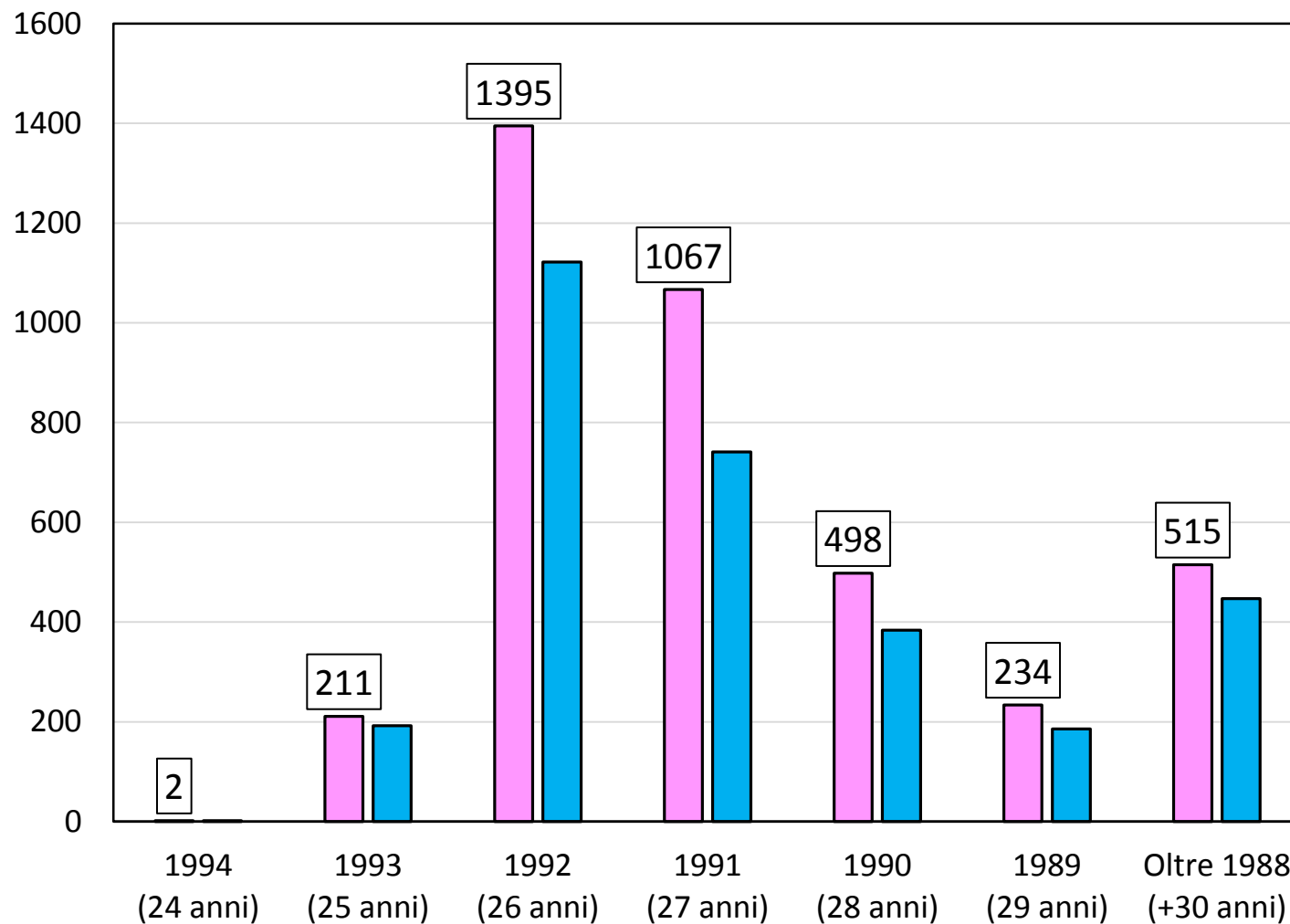
# Divisione per Scuole di Specializzazione 3

## Specializzazioni con più Donne (#)



# Distribuzione per Anno di Nascita

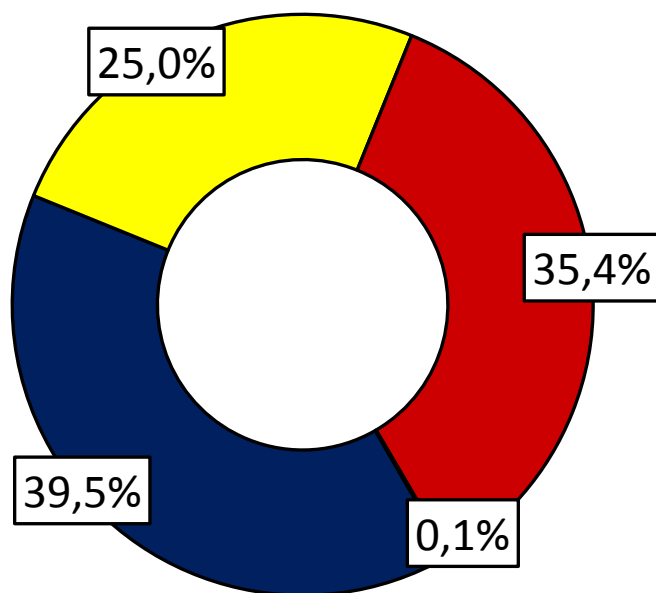
Anno di Nascita	Anni	N° Donne	N° Uomini
1994 (24 anni)	24	2	2
1993 (25 anni)	25	211	192
1992 (26 anni)	26	1395	1122
1991 (27 anni)	27	1067	741
1990 (28 anni)	28	498	384
1989 (29 anni)	29	234	186
Oltre 1988 (+30 anni)	30	515	447



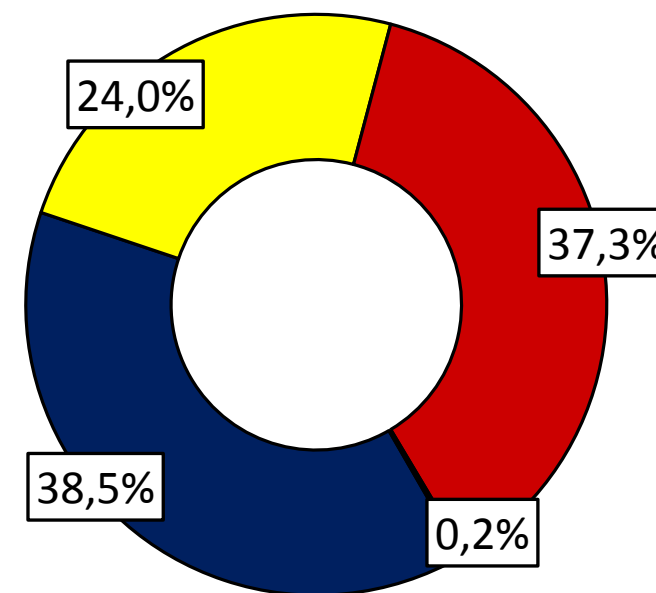
# Distribuzione su Base Geografica (Ordine di Appartenenza)

Distribuzione Geografica	N° Donne	% Donne	N° Uomini	% Uomini
Nord	1548	39.5%	1183	38.5%
Centro	980	25.0%	737	24.0%
Sud e Isole	1390	35.4%	1147	37.3%
Altro	4	0.1%	7	0.2%

## DONNE



## UOMINI



- Nord
- Centro
- Sud e Isole
- Altro