

# 3<sup>a</sup> Conferenza Nazionale

22-23 settembre 2017 Hotel Bologna Fiere, Bologna

Settore  
Anaaio Giovani



Una nuova organizzazione del lavoro per  
migliorare qualità ed efficienza: l'hospitalist

*Dr.ssa Chiara Rivetti*

# L' Hospitalist

Nel 2015: over 65enni 21.7% della popolazione

over 75enni 11%

Stime ISTAT: over 85enni da 1.3 milioni a 4.8 milioni nel 2050

## Tasso di ospedalizzazione per acuti

*Under65*      81/1000

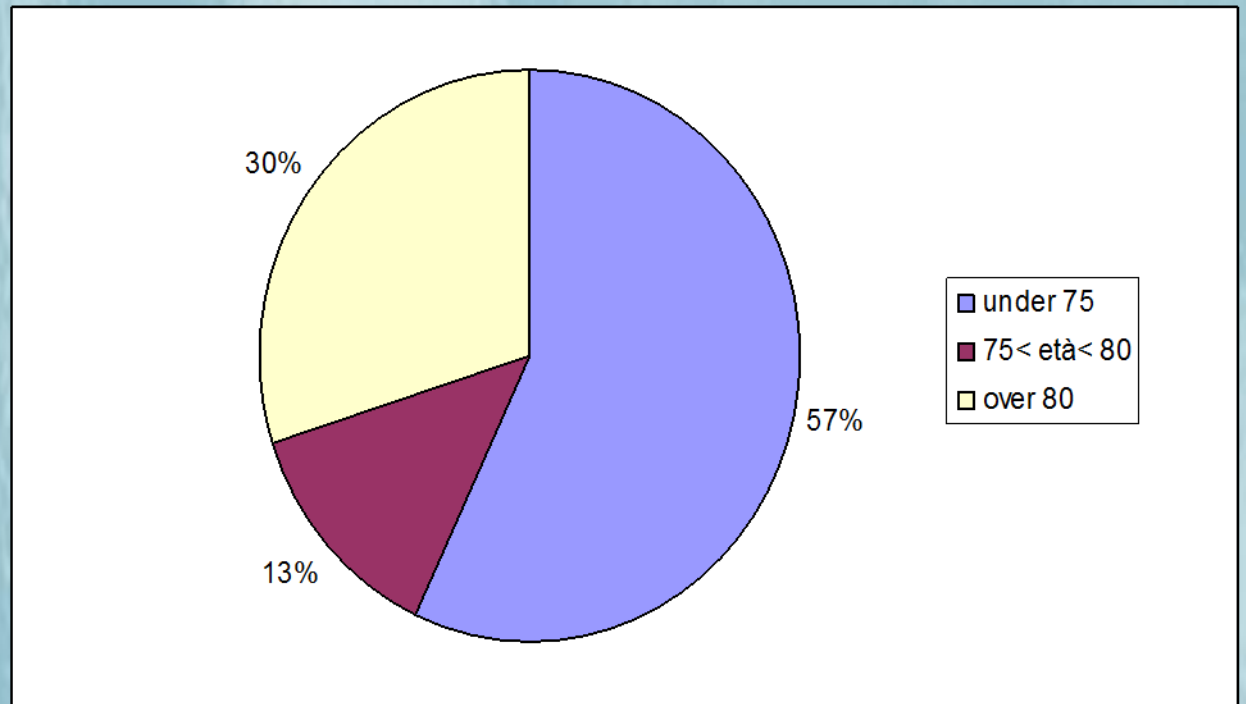
*65-75enni*    162/1000

*Over 75*      240/1000

# L' Hospitalist

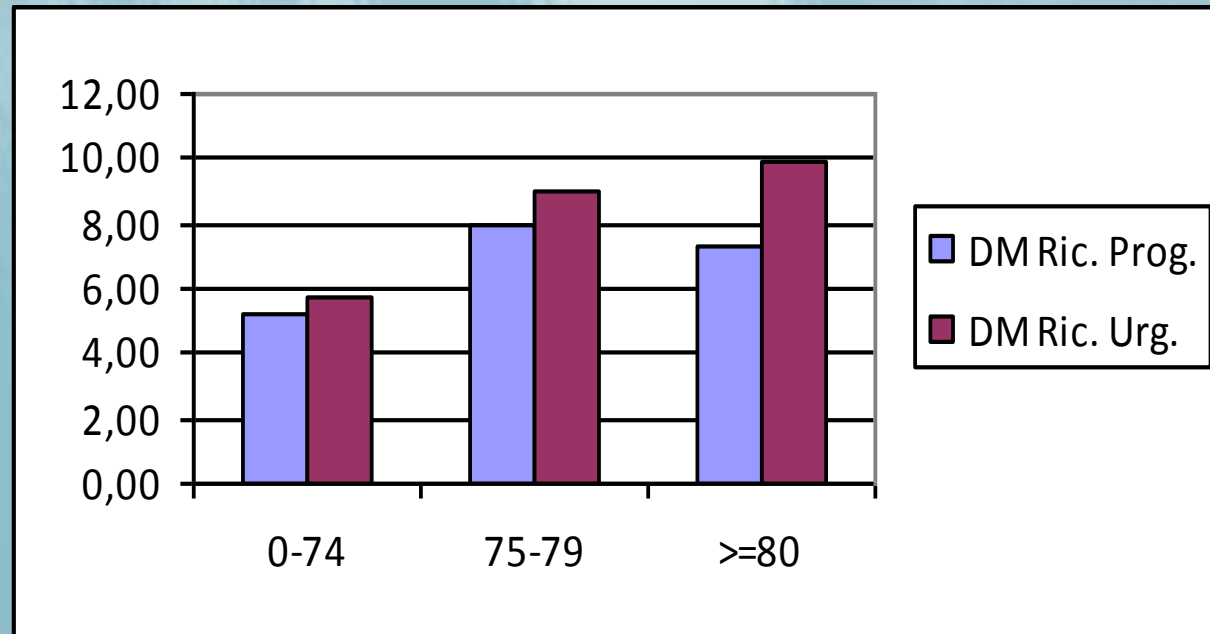
Numero di dimessi 2016: % per fasce d'età.

Reparto ortopedia ASLCN 2



# L' Hospitalist

Degenza media: numero di giorni per fasce d'età e tipo di ricovero  
ASL CN2 - 2016



# L' Hospitalist

## Il co-management in ortopedia



# L' Hospitalist nel reparto di ortopedia

- **Degenza media** : ridotta del 12-13% fino al 20% (pazienti ricoverati per frattura di femore)
- Aumento della % di interventi eseguiti **entro 48 ore** dal 86% al 98% (pazienti ricoverati per frattura di femore)
- Riduzione delle **terapie antibiotiche** empiriche a largo spettro dal 90% al 54%
- Riduzione dei **re-ricoveri** a 6 mesi: da 28% a 7.6%
- Riduzione della **mortalità** intra-ospedaliera dal 7.7% al 4.7%

# L' Hospitalist nel reparto di ortopedia

Riduzione dei **trasferimenti** in terapia intensiva ( da 20% a 10%)

Trasferimenti Terapia Intensiva	12	4
Trasferimenti Terapia Subintensiva	17	15
Trasferimenti reparti Medicina	6	1

Dati trimestrali senza/con hospitalist  
Osp. Niguarda - Milano

# L' Hospitalist nel reparto di ortopedia

Accertamenti **radiografici** (esclusi Rx segmenti ossei) e **biochimici**. Totali e per paziente.

	2007 (senza hospitalist)	2008 (con hospitalist)
<b>Esami radiologici</b>	412 (1,4)	321 (1,1)
<b>Esami biochimici</b>	18392 (61,7)	13010 (46,5)
<b>Esami microbiologici</b>	1040 (3,5)	1173 (4,2)
<b>Consulenze totali</b>	377 (1,2)	262 (0,9)
<b>Consulenze specialità mediche</b>	114 (0,4)	77 (0,3)



# L' Hospitalist nel reparto di ortopedia

Riduzione delle **complicanze** (da 61.6% a 49.8%)

	1995-1997 (senza hospitalist)	1998-2001 (con hospitalist)
Numero pazienti	504	447
Sepsi	12,4	6,7
Delirio	11,7	5,9
Embolia polmonare	4,6	1,3
Polmonite	3,8	0,5
Infezione tratto urinario	8,9	6,7
Piaghe da decubito e vesciche	4,7	1,8
Anemia	35,4	30,2
Sanguinamenti gastrointestinali	2,3	0,9
Sindrome cerebrovascolare acuta	2,3	0,5
Sindrome coronaria acuta	2,4	1,3
Totale	71	49,5

...per individuare le priorità dei problemi



3° Conferenza Nazionale ANAAO Giovani