

Studio Anaa Assomed / Gli Straordinari dei medici

Per il salario accessorio è una vera “Babele”



Ecco tutte le differenze
da Bolzano a Palermo

I valori del fondo complessivo e delle varie voci della struttura della retribuzione della Dirigenza Medica del SSN più elevati si registrano nelle province autonome di Trento e Bolzano, con 45.759 e 65.951€ rispettivamente, seguite a distanza da Molise, 29.439 euro, Piemonte, 28.503€ e Veneto, 26.495€. I fondi più «poveri» vengono rilevati, invece, in Friuli Venezia Giulia, 20.000€, Umbria 21.129 euro, Campania 21.320€, Toscana 21.254€ e Abruzzo 21.800€

Una parte consistente della retribuzione dei medici dipendenti è costituita dal salario accessorio alimentato da Fondi, di diversa tipologia e finalità, definiti in sede di contrattazione nazionale. La loro traduzione a livello regionale e aziendale, fino alle tasche degli interessati, non segue, però, percorsi lineari per cui si producono risultati discordanti e inattesi in una sorta di balcanizzazione dell'istituto contrattuale.

all'anno 2019, per le Aziende Sanitarie Locali, i Policlinici universitari, gli ex-IPAB e gli IRCCS. Le quote pro-capite dei fondi sono state calcolate utilizzando il numero dei dirigenti medici in servizio, compresi i direttori di struttura complessa. Si ricorda che nel 2019 era vigente ancora il CCNL 2006/2009 a seguito del blocco decennale della contrattazione.

Durante l'elaborazione dei dati, sono stati rilevati nel CAT 2019 alcuni errori, come ad esempio la presenza, tra le voci accessorie dei dirigenti medici, delle “indennità di incarico” e “indennità di coordinamento” che invece appartengono al personale del comparto. Essendo impossibile risalire a cosa il CAT intenda per “altri compensi per particolari condizioni di lavoro” e “altre spese accessorie e indennità varie”, le stesse sono state assimilate al fondo per le particolari condizioni di lavoro mentre alcune voci di spesa compaiono raggruppate per macro-elementi.

SCOPO E METODI DELLO STUDIO

Con questo studio ci proponiamo di:

- **illustrare** una panoramica della distribuzione tra le diverse regioni dei fondi accessori relativamente al 2019;
- **confrontare** i dati ottenuti nelle singole regioni con la media nazionale;
- **confrontare** il rapporto in ogni regione tra fondo accessorio e numero di abitanti.

I dati sono derivati dal Conto Annuale del Tesoro (CAT) e dall'ISTAT, relativi

I fondi accessori rilevabili nel CAT sono stati da noi suddivisi in:

- | | |
|--|--|
| 1) FONDO DI POSIZIONE:
(ART. 24 CCNL 2006-2009) | a) retribuzione di posizione – parte fissa
b) retribuzione di posizione – quota variabile
c) assegno ad personam
d) indennità di specificità medico-veterinaria
e) indennità di direzione di struttura complessa |
| 2) FONDO DI RISULTATO:
(ART. 26 CCNL 2006-2009) | a) retribuzione di risultato |
| 3) FONDO PER LE CONDIZIONI DI LAVORO:
(ART. 25 CCNL 2006-2009) | a) lavoro straordinario
b) compenso per turni di guardia notturna
c) pronta disponibilità
d) altri compensi per particolari condizioni di lavoro
e) altre spese accessorie e indennità varie
f) indennità professionale specifica |

Studio Anaao / Gli Straordinari dei medici

TABELLA 1
FONDI VALORI ASSOLUTI (ASL, POLICLINICI, EX-IPAB, IRCCS)

	Totale generale	Totale	STRAORDINARIO	Totale	ASSEGNO AD PERSONAM	IND DIREZ. STRUTT. COMP.	INDENNITA' DI SPECIFICITA' MEDICO-VETERINARIA	INDENNITA' PROFESSIONALE SPECIFICA	RETRIBUZIONE DI POSIZIONE
Lombardia	372.158.644 €	12.409.313 €	12.409.313 €	325.071.321 €	440.220 €	8.739.135 €	115.860.455 €	58.211 €	47.289.560 €
Lazio	198.557.935 €	7.841.159 €	7.841.159 €	170.109.638 €	339.336 €	3.241.005 €	61.981.190 €	116.917 €	28.764.144 €
Campania	199.533.295 €	11.282.568 €	11.282.568 €	161.960.833 €	525.599 €	4.480.414 €	72.419.884 €	115.702 €	36.110.543 €
Sicilia	210.126.958 €	6.813.557 €	6.813.557 €	173.920.786 €	506.700 €	3.777.569 €	70.935.138 €	329.467 €	36.133.321 €
Veneto	207.326.603 €	7.855.461 €	7.855.461 €	180.129.801 €	189.309 €	5.220.158 €	61.204.148 €	22.450 €	23.338.405 €
Emilia Romagna	213.553.231 €	9.257.249 €	9.257.249 €	185.265.269 €	291.411 €	4.393.111 €	67.463.679 €	1.054.199 €	28.307.717 €
Piemonte	239.567.507 €	6.706.745 €	6.706.745 €	211.460.085 €	617.981 €	4.681.278 €	64.751.486 €	223 €	28.483.183 €
Puglia	152.239.088 €	8.747.153 €	8.747.153 €	123.996.705 €	544.744 €	2.932.220 €	55.237.625 €	502.474 €	23.940.631 €
Toscana	175.240.451 €	5.807.403 €	5.807.403 €	147.273.315 €	258.615 €	3.810.285 €	66.210.259 €	668.303 €	27.280.076 €
Calabria	91.792.409 €	3.707.611 €	3.707.611 €	78.479.409 €	205.372 €	1.684.286 €	28.797.339 €	55.704 €	17.006.615 €
Sardegna	95.672.348 €	2.096.834 €	2.096.834 €	81.782.749 €	162.752 €	1.696.168 €	32.768.624 €	49.833 €	15.449.112 €
Liguria	81.034.109 €	2.279.779 €	2.279.779 €	70.167.063 €	147.620 €	1.769.571 €	27.168.584 €	158.929 €	12.320.483 €
Marche	73.206.144 €	2.720.719 €	2.720.719 €	63.364.047 €	231.672 €	2.026.805 €	23.108.133 €	24.103 €	8.759.141 €
Abruzzo	58.618.901 €	2.793.382 €	2.793.382 €	48.484.910 €	116.369 €	990.405 €	23.088.309 €	0 €	10.440.329 €
Friuli	52.940.502 €	1.469.032 €	1.469.032 €	45.107.917 €	143.865 €	1.541.106 €	19.911.549 €	43.093 €	9.280.626 €
Prov. Autonoma Trento	50.609.572 €	1.485.966 €	1.485.966 €	34.506.887 €	212.379 €	1.315.302 €	8.273.665 €	0 €	3.305.742 €
Prov. Autonoma Bolzano	63.840.800 €	986.983 €	986.983 €	27.440.550 €	3.622.540 €	2.692.072 €	10.159.766 €	0 €	1.652.203 €
Umbria	41.729.301 €	1.830.210 €	1.830.210 €	34.865.632 €	0 €	958.502 €	15.414.943 €	51.024 €	5.518.408 €
Basilicata	27.179.058 €	1.296.642 €	1.296.642 €	21.699.664 €	85.877 €	941.913 €	8.738.859 €	11.313 €	3.539.898 €
Molise	14.749.048 €	684.696 €	684.696 €	12.312.330 €	0 €	134.862 €	3.833.072 €	0 €	4.712.441 €
Valle d'Aosta	7.880.528 €	180.238 €	180.238 €	5.870.605 €	924 €	238.603 €	2.369.389 €	0 €	1.232.339 €
Totale	2.627.556.432 €	98.252.700 €	98.252.700 €	2.203.269.516 €	8.643.285 €	57.264.770 €	839.696.096 €	3.261.945 €	372.864.917 €

TABELLA 2
FONDI VALORI UNITARI (PER DIRIGENTE MEDICO)

	Totale generale	Totale	STRAORDINARIO	Totale	ASSEGNO AD PERSONAM	IND DIREZ. STRUTT. COMP.	INDENNITA' DI SPECIFICITA' MEDICO-VETERINARIA	INDENNITA' PROFESSIONALE SPECIFICA	RETRIBUZIONE DI POSIZIONE
Lombardia	25.027 €	835 €	835 €	21.861 €	30 €	588 €	7.792 €	4 €	3.180 €
Lazio	24.513 €	968 €	968 €	21.001 €	42 €	400 €	7.652 €	14 €	3.551 €
Campania	21.320 €	1.206 €	1.206 €	17.305 €	56 €	479 €	7.738 €	12 €	3.858 €
Sicilia	23.309 €	756 €	756 €	19.292 €	56 €	419 €	7.869 €	37 €	4.008 €
Veneto	26.495 €	1.004 €	1.004 €	23.020 €	24 €	667 €	7.822 €	3 €	2.983 €
Emilia Romagna	23.984 €	1.040 €	1.040 €	20.807 €	33 €	493 €	7.577 €	118 €	3.179 €
Piemonte	28.503 €	798 €	798 €	25.159 €	74 €	557 €	7.704 €	0 €	3.389 €
Puglia	22.959 €	1.319 €	1.319 €	18.700 €	82 €	442 €	8.330 €	76 €	3.610 €
Toscana	21.254 €	704 €	704 €	17.862 €	31 €	462 €	8.030 €	81 €	3.309 €
Calabria	24.883 €	1.005 €	1.005 €	21.274 €	56 €	457 €	7.806 €	15 €	4.610 €
Sardegna	23.048 €	505 €	505 €	19.702 €	39 €	409 €	7.894 €	12 €	3.722 €
Liguria	22.988 €	647 €	647 €	19.906 €	42 €	502 €	7.707 €	45 €	3.495 €
Marche	24.378 €	906 €	906 €	21.100 €	77 €	675 €	7.695 €	8 €	2.917 €
Abruzzo	21.800 €	1.039 €	1.039 €	18.031 €	43 €	368 €	8.586 €	0 €	3.883 €
Friuli	20.000 €	555 €	555 €	17.041 €	54 €	582 €	7.522 €	16 €	3.506 €
Prov. Autonoma Trento	45.759 €	1.344 €	1.344 €	31.200 €	192 €	1.189 €	7.481 €	0 €	2.989 €
Prov. Autonoma Bolzano	65.951 €	1.020 €	1.020 €	28.348 €	3.742 €	2.781 €	10.496 €	0 €	1.707 €
Umbria	21.129 €	927 €	927 €	17.653 €	0 €	485 €	7.805 €	26 €	2.794 €
Basilicata	24.289 €	1.159 €	1.159 €	19.392 €	77 €	842 €	7.810 €	10 €	3.163 €
Molise	29.439 €	1.367 €	1.367 €	24.576 €	0 €	269 €	7.651 €	0 €	9.406 €
Valle d'Aosta	24.938 €	570 €	570 €	18.578 €	3 €	755 €	7.498 €	0 €	3.900 €
Totale	24.547 €	918 €	918 €	20.583 €	81 €	535 €	7.844 €	30 €	3.483 €

TABELLA 3
SCOSTAMENTI PERCENTUALI VALORE FONDI RISPETTO A MEDIA NAZIONALE

	Totale generale	Totale	STRAORDINARIO	Totale	ASSEGNO AD PERSONAM	IND DIREZ. STRUTT. COMP.	INDENNITA' DI SPECIFICITA' MEDICO-VETERINARIA	INDENNITA' PROFESSIONALE SPECIFICA	RETRIBUZIONE DI POSIZIONE
Lombardia	2,0%		-9,1%		63,3%	9,9%	-0,7%	-87,2%	-8,7%
Lazio	-0,1%		5,5%		-48,1%	-25,2%	-2,5%	-52,6%	1,9%
Campania	-13,1%		31,3%		-30,4%	-10,5%	-1,4%	-59,4%	10,8%
Sicilia	-5,0%		-17,7%		-30,4%	-21,7%	0,3%	19,9%	15,1%
Veneto	7,9%		9,4%		-70,0%	24,7%	-0,3%	-90,6%	-14,4%
Emilia Romagna	-2,3%		13,3%		-59,5%	-7,8%	-3,4%	288,5%	-8,7%
Piemonte	16,1%		-13,1%		-8,9%	4,1%	-1,8%	-99,9%	-2,7%
Puglia	-6,5%		43,7%		1,7%	-17,3%	6,2%	148,7%	3,6%
Toscana	-13,4%		-23,3%		-61,2%	-13,6%	2,4%	166,0%	-5,0%
Calabria	1,4%		9,5%		-31,1%	-14,7%	-0,5%	-50,4%	32,3%
Sardegna	-6,1%		-45,0%		-51,4%	-23,6%	0,6%	-60,6%	6,8%
Liguria	-6,3%		-29,5%		-48,1%	-6,2%	-1,7%	48,0%	0,3%
Marche	-0,7%		-1,3%		-4,5%	26,2%	-1,9%	-73,7%	-16,3%
Abruzzo	-11,2%		13,2%		-46,4%	-31,2%	9,5%	-100,0%	11,5%
Friuli	-18,5%		-39,5%		-32,7%	8,8%	-4,1%	-46,6%	0,7%
Prov. Autonoma Trento	86,4%		46,4%		137,8%	122,3%	-4,6%	-100,0%	-14,2%
Prov. Autonoma Bolzano	168,7%		11,1%		4534,7%	419,9%	33,8%	-100,0%	-51,0%
Umbria	-13,9%		1,0%		-100,0%	-9,3%	-0,5%	-15,2%	-19,8%
Basilicata	-1,1%		26,2%		-5,0%	57,3%	-0,4%	-66,8%	-9,2%
Molise	19,9%		48,9%		-100,0%	-49,7%	-2,5%	-100,0%	170,0%
Valle d'Aosta	1,6%		-37,9%		-96,4%	41,1%	-4,4%	-100,0%	12,0%
Totale	0,0%		0,0%		0,0%	0,0%	0,0%	0,0%	0,0%

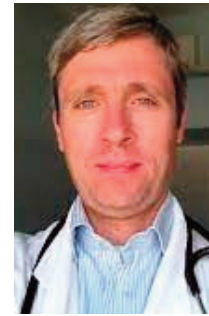
RISULTATI

Studio a cura di:

In **Tabella 1** è indicato il valore dei Fondi contrattuali, complessivo e distinto per tipologia, per ogni regione italiana.



MATTEO D'ARIENZO
Delegato Anaaò
Assomed al
Direttivo Cosmed



ANDREA ROSSI
Vice Segretario
Anaaò Assomed
Veneto



COSTANTINO TROISE
Presidente
Nazionale Anaaò
Assomed

In **Tabella 2** sono riportati i valori medi del fondo complessivo e delle varie voci della struttura della retribuzione della Dirigenza Medica del SSN, indicizzati per il numero totale dei medici in attività. Nella prima colonna è indicato il valore complessivo del fondo, con i valori più elevati nelle province autonome di Trento e Bolzano, 45.759 e 65.951€ rispettivamente, seguite a distanza da Molise, 29.439 euro, Piemonte, 28503€ e Veneto, 26495€. I fondi più poveri vengono rilevati, invece, in Friuli, 20.000€, Umbria 21.129 euro, Campania 21.320€, Toscana 21.254€ e Abruzzo 21.800€.

Gli scostamenti percentuali del valore dei fondi rispetto alla media nazionale (24.547 euro pro capite) sono riportati in **Tabella 3**. Per quanto riguarda il fondo totale, le province autonome di Trento e di Bolzano presentano gli scostamenti positivi dalla media più elevati, +86,4% e +168,7% rispettivamente, seguite con notevole distacco da Piemonte (+16,1%) e Veneto (+7,9%). Per contro, le Regioni che presentano i valori di scostamento negativi più elevati sono Friuli (-18,5%), Umbria (-13,9%), Toscana (-13,4%), Campania (-13,1%) e Abruzzo (-11,2%).

Calcolando il rapporto tra fondo accessorio e numero di abitanti per regione e confrontandolo con la media italiana (43,61 euro pro capite), si evidenzia come le regioni e province più ricche siano ancora Bolzano (119,98€ pro capite, +175,1%) e Trento (93,25 pari a +113,8%), seguite da Valle d'Aosta (62,79, +44%), Sardegna (58,68, +34,5%) e Piemonte (55,18, +26,5%). Con lo stesso metodo, le regioni più povere risultano essere le più popolate: Lazio (33,85€ pro capite, -22,4%), Campania (34,49, -20,9%), Lombardia (36,83, -15,5%).

Per quanto riguarda l'indennità di specificità medica e veterinaria, i valori sono abbastanza simili tra le varie regioni, con l'eccezione della Provincia autonoma di Bolzano che presenta +33,8%, rispetto alla media italiana (7.844€ pro capite), seguito dall'Abruzzo, +9,5% e dalla Puglia +6,2%.

Grosse differenze si rilevano sia nella parte fissa che nella parte variabile della retribuzione di posizione. Per quanto riguarda la parte fissa, Molise, Calabria e Sicilia presentano lo scostamento verso l'alto più marcato rispetto

RETRIBUZIONE DI POSIZIONE - QUOTA VARIABILE	RETRIBUZIONE DI RISULTATO	Totale	ALTRE SPESE ACCESSORIE ED INDENNITA' VARIE	ALTRI COMPENSI PER PARTICOLARI CONDIZIONI DI LAVORO	COMPENSO PER TURNI DI GUARDIA NOTTURNI DIRIGENTI	PRONTA DISPONIBILITA'
59.976.866 €	92.706.874 €	34.678.010 €	1.075.073 €	11.663.258 €	9.826.907 €	12.112.772 €
42.637.630 €	33.029.416 €	20.607.138 €	1.607.269 €	5.917.767 €	9.220.123 €	3.861.979 €
30.989.178 €	17.319.513 €	26.289.894 €	4.441.753 €	6.972.500 €	9.610.409 €	5.265.232 €
34.598.894 €	27.639.697 €	29.392.615 €	5.353.788 €	7.260.307 €	6.787.700 €	9.990.820 €
43.387.842 €	46.767.489 €	19.341.341 €	1.642.672 €	4.899.787 €	5.717.698 €	7.081.184 €
32.830.959 €	50.924.193 €	19.030.713 €	95.239 €	7.455.918 €	6.034.813 €	5.444.743 €
47.137.749 €	65.788.185 €	21.400.677 €	1.367.786 €	6.355.398 €	5.414.552 €	8.262.941 €
27.291.179 €	13.547.832 €	19.495.230 €	830.938 €	6.509.140 €	5.226.797 €	6.928.355 €
27.253.336 €	21.792.441 €	22.159.733 €	1.784.840 €	6.294.746 €	7.563.559 €	6.518.588 €
17.173.507 €	13.556.586 €	9.605.389 €	2.468.385 €	2.286.753 €	2.475.850 €	2.374.401 €
7.407.557 €	24.248.703 €	11.792.765 €	1.317.578 €	3.491.922 €	3.547.915 €	3.435.350 €
15.802.502 €	12.799.374 €	8.587.267 €	686.374 €	2.511.255 €	2.181.213 €	3.208.425 €
12.289.486 €	16.924.707 €	7.121.378 €	232.574 €	2.059.247 €	2.257.082 €	2.572.475 €
5.193.311 €	8.656.187 €	7.340.609 €	312.372 €	1.864.204 €	2.042.882 €	3.121.151 €
5.377.811 €	8.809.867 €	6.363.553 €	636.325 €	1.357.767 €	1.554.810 €	2.814.651 €
5.144.341 €	16.255.458 €	14.616.719 €	10.553.582 €	815.320 €	761.039 €	2.486.778 €
0 €	9.313.969 €	35.413.267 €	29.235.575 €	161.103 €	3.474.085 €	2.542.504 €
8.818.594 €	4.104.161 €	5.033.459 €	29.055 €	1.608.315 €	1.503.500 €	1.892.589 €
6.804.303 €	1.577.501 €	4.182.752 €	160.979 €	987.246 €	961.277 €	2.073.250 €
2.811.444 €	1.020.511 €	1.752.022 €	56.386 €	752.455 €	327.350 €	613.831 €
896.700 €	1.132.650 €	1.829.685 €	0 €	992.091 €	195.200 €	642.394 €
433.623.189 €	487.915.314 €	326.034.216 €	63.890.543 €	82.216.499 €	86.684.761 €	93.242.413 €

RETRIBUZIONE DI POSIZIONE - QUOTA VARIABILE	RETRIBUZIONE DI RISULTATO	Totale	ALTRE SPESE ACCESSORIE ED INDENNITA' VARIE	ALTRI COMPENSI PER PARTICOLARI CONDIZIONI DI LAVORO	COMPENSO PER TURNI DI GUARDIA NOTTURNI DIRIGENTI	PRONTA DISPONIBILITA'
4.033 €	6.234 €	2.332 €	72 €	784 €	661 €	815 €
5.264 €	4.078 €	2.544 €	198 €	731 €	1.138 €	477 €
3.311 €	1.851 €	2.809 €	475 €	745 €	1.027 €	563 €
3.838 €	3.066 €	3.260 €	594 €	805 €	753 €	1.108 €
5.545 €	5.977 €	2.472 €	210 €	626 €	731 €	905 €
3.687 €	5.719 €	2.137 €	11 €	837 €	678 €	611 €
5.608 €	7.827 €	2.546 €	163 €	756 €	644 €	983 €
4.116 €	2.043 €	2.940 €	125 €	982 €	788 €	1.045 €
3.305 €	2.643 €	2.688 €	216 €	763 €	917 €	790 €
4.655 €	3.675 €	2.604 €	669 €	620 €	671 €	644 €
1.785 €	5.842 €	2.841 €	317 €	841 €	855 €	828 €
4.483 €	3.631 €	2.436 €	195 €	712 €	619 €	910 €
4.092 €	5.636 €	2.371 €	77 €	686 €	752 €	857 €
1.931 €	3.219 €	2.730 €	116 €	693 €	760 €	1.161 €
2.032 €	3.328 €	2.404 €	240 €	513 €	587 €	1.063 €
4.651 €	14.698 €	13.216 €	9.542 €	737 €	688 €	2.248 €
0 €	9.622 €	36.584 €	30.202 €	166 €	3.589 €	2.627 €
4.465 €	2.078 €	2.549 €	15 €	814 €	761 €	958 €
6.081 €	1.410 €	3.738 €	144 €	882 €	859 €	1.853 €
5.212 €	2.037 €	3.497 €	117 €	1.502 €	653 €	1.225 €
2.838 €	3.584 €	5.790 €	0 €	3.140 €	618 €	2.035 €
4.051 €	4.558 €	3.046 €	597 €	768 €	810 €	871 €

RETRIBUZIONE DI POSIZIONE - QUOTA VARIABILE	RETRIBUZIONE DI RISULTATO	Totale	ALTRE SPESE ACCESSORIE ED INDENNITA' VARIE	ALTRI COMPENSI PER PARTICOLARI CONDIZIONI DI LAVORO	COMPENSO PER TURNI DI GUARDIA NOTTURNI DIRIGENTI	PRONTA DISPONIBILITA'
-0,4%	36,8%		-87,9%	2,1%	-18,4%	-6,5%
29,9%	-10,5%		-66,8%	-4,9%	40,6%	-45,3%
-18,3%	-59,4%		-20,5%	-3,0%	26,8%	-35,4%
-5,3%	-32,7%		-0,5%	4,9%	-7,0%	27,2%
36,9%	31,1%		-64,8%	-18,5%	-9,8%	3,9%
-9,0%	25,5%		-98,2%	9,0%	-16,3%	-29,8%
38,4%	71,7%		-72,7%	-1,6%	-20,4%	12,9%
1,6%	-55,2%		-79,0%	27,8%	-2,7%	19,9%
-18,4%	-42,0%		-63,7%	-0,6%	13,3%	-9,3%
14,9%	-19,4%		12,1%	-19,3%	-17,1%	-26,1%
-55,9%	28,2%		-46,8%	9,5%	5,5%	-5,0%
10,7%	-20,3%		-67,4%	-7,2%	-23,6%	4,5%
1,0%	23,6%		-87,0%	-10,7%	-7,2%	-1,7%
-52,3%	-29,4%		-80,5%	-9,7%	-6,2%	33,3%
-49,8%	-27,0%		-59,7%	-33,2%	-27,5%	22,1%
14,8%	222,4%		1498,7%	-4,0%	-15,0%	158,1%
-100,0%	111,1%		4960,1%	-78,3%	343,2%	201,5%
10,2%	-54,4%		-97,5%	6,0%	-6,0%	10,0%
50,1%	-69,1%		-75,9%	14,9%	6,1%	112,7%
28,7%	-55,3%		-80,5%	95,5%	-19,3%	40,7%
-30,0%	-21,4%		-100,0%	308,8%	-23,7%	133,4%
0,0%	0,0%		0,0%	0,0%	0,0%	0,0%

Studio Anaa / Gli Straordinari dei medici

TABELLA 4

FONDI RAGGRUPPATI PER TIPO PER VALORI UNITARI (PER DIRIGENTE MEDICO, VALORI ESPRESI IN EURO)

	TOTALE GENERALE	Δ% (risp. Italia)	FONDO POSIZIONE	Δ% (risp. Italia)	FONDO RISULTATO	Δ% (risp. Italia)	FONDO CONDIZIONI LAVORO	Δ% (risp. Italia)
Lombardia	25.027 €	2,0%	15.622 €	-2,3%	6.234 €	36,8%	3.171 €	-20,6%
Lazio	24.513 €	-0,1%	16.909 €	5,7%	4.078 €	-10,5%	3.527 €	-11,7%
Campania	21.320 €	-13,1%	15.442 €	-3,5%	1.851 €	-59,4%	4.027 €	0,8%
Sicilia	23.309 €	-5,0%	16.190 €	1,2%	3.066 €	-32,7%	4.053 €	1,5%
Veneto	26.495 €	7,9%	17.040 €	6,5%	5.977 €	31,1%	3.478 €	-12,9%
Emilia Romagna	23.984 €	-2,3%	14.969 €	-6,4%	5.719 €	25,5%	3.295 €	-17,5%
Piemonte	28.503 €	16,1%	17.332 €	8,4%	7.827 €	71,7%	3.344 €	-16,3%
Puglia	22.959 €	-6,5%	16.581 €	3,7%	2.043 €	-55,2%	4.335 €	8,5%
Toscana	21.254 €	-13,4%	15.138 €	-5,4%	2.643 €	-42,0%	3.473 €	-13,0%
Calabria	24.883 €	1,4%	17.584 €	9,9%	3.675 €	-19,4%	3.624 €	-9,3%
Sardegna	23.048 €	-6,1%	13.848 €	-13,4%	5.842 €	28,2%	3.358 €	-15,9%
Liguria	22.988 €	-6,3%	16.229 €	1,5%	3.631 €	-20,3%	3.128 €	-21,7%
Marche	24.378 €	-0,7%	15.456 €	-3,4%	5.636 €	23,6%	3.285 €	-17,7%
Abruzzo	21.800 €	-11,2%	14.812 €	-7,4%	3.219 €	-29,4%	3.769 €	-5,6%
Friuli	20.000 €	-18,5%	13.697 €	-14,4%	3.328 €	-27,0%	2.975 €	-25,5%
Prov. Autonoma Trento	45.759 €	86,4%	16.502 €	3,2%	14.698 €	222,4%	14.559 €	264,5%
Prov. Autonoma Bolzano	65.951 €	168,7%	18.726 €	17,1%	9.622 €	111,1%	37.604 €	841,5%
Umbria	21.129 €	-13,9%	15.550 €	-2,8%	2.078 €	-54,4%	3.501 €	-12,3%
Basilicata	24.289 €	-1,1%	17.972 €	12,4%	1.410 €	-69,1%	4.907 €	22,8%
Molise	29.439 €	19,9%	22.539 €	40,9%	2.037 €	-55,3%	4.864 €	21,8%
Valle d'Aosta	24.938 €	1,6%	14.994 €	-6,3%	3.584 €	-21,4%	6.361 €	59,2%
Totale	24.547 €	0,0%	15.994 €	0,0%	4.558 €	0,0%	3.994 €	0,0%
Deviazione standard	10.135 €		1.873 €		3.054 €		7.480 €	
Mediana	24.289 €		16.190 €		3.631 €		3.527 €	

	NUMERO DIRIGENTI MEDICI AL 2019	NUMERO ABITANTI	NUMERO DIRIGENTI MEDICI PER NUMERO DI ABITANTI (MEDICI/100000)	FONDI ACCESSORI ASSOLUTI PER REGIONE/N.ABITANTI	Δ
Lombardia	14870	10103969	147,1698894	36,83	-15,5%
Lazio	8100	5865544	138,0946081	33,85	-22,4%
Campania	9359	5785861	161,756392	34,49	-20,9%
Sicilia	9015	4968410	181,4463782	42,29	-3,0%
Veneto	7825	4907704	159,4431938	42,25	-3,1%
Emilia Romagna	8904	4467118	199,323143	47,81	9,6%
Piemonte	8405	4341375	193,6022573	55,18	26,5%
Puglia	6631	4008296	165,4318943	37,98	-12,9%
Toscana	8245	3722729	221,4773087	47,07	7,9%
Calabria	3689	1924701	191,6661341	47,69	9,3%
Sardegna	4151	1630474	254,588543	58,68	34,5%
Liguria	3525	1543127	228,4322677	52,51	20,4%
Marche	3003	1518400	197,7739726	48,21	10,5%
Abruzzo	2689	1305770	205,932132	44,89	2,9%
Friuli	2647	1211357	218,5152684	43,70	0,2%
Prov. Autonoma Trento	1106	542739	203,7811913	93,25	113,8%
Prov. Autonoma Bolzano	968	532080	181,9275297	119,98	175,1%
Umbria	1975	880285	224,3591564	47,40	8,7%
Basilicata	1119	556934	200,9214736	48,80	11,9%
Molise	501	302265	165,7485981	48,80	11,9%
Valle d'Aosta	316	125501	251,7908224	62,79	44,0%
Totale	107043	60244639	177,6805402	43,61	0,0%

alla media italiana (3.483€ pro capite): +170%, +32,3% e +15,1% rispettivamente, mentre gli scostamenti verso il basso maggiori sono rilevati per la Provincia autonoma di Bolzano (-51,0%), l'Umbria (-19,8%) e le Marche (-16,3%).

Le Regioni la cui quota variabile risulta discostarsi maggiormente verso l'alto rispetto alla media (4.051€ pro capite) sono Basilicata, 50,1%, Piemonte 38,4%, Veneto 36,9% e Lazio, 29,9%. Le quote più basse sono state riscontrate in Sardegna (-55,9%) e provincia di Bolzano, per la quale tale voce non è prevista. Va sottolineata la particolarità della Provincia di Bolzano che presenta un sistema basato su assegni ad personam, 3.742€ in media, che si discosta anche dalla Provincia di Trento, 192 euro. I dirigenti medici di Trento e

Bolzano presentano una quota relativa alle altre spese accessorie e indennità varie pari a 9.542 e 30.202 euro, rispettivamente.

Per la retribuzione di risultato sono state osservate le quote più elevate (rispetto alla media nazionale di 4.558 euro pro capite) nelle province autonome di Trento e Bolzano (+222,4% e +111,1%), in Piemonte (+71,7%) e in Lombardia (+36,8%), mentre le quote più basse sono in Basilicata (-69,1%), Campania (-59,4%), Molise (-55,3%) e Puglia (-55,2%).

I compensi più elevati per le particolari condizioni di lavoro, atti a retribuire il disagio medico, sono in Valle D'Aosta (3140€ annui) e Molise (1502€), i più bassi nella provincia autonoma di Bolzano (166€) e in Friuli (513€).

Il compenso annuale medio per i turni

di guardia notturna risulta più elevato per i medici della provincia di Bolzano (3589€), seguito dai medici di Lazio e Campania (1.138 e 1.027€, rispettivamente), più basso in Friuli e Liguria (587 e 619€).

Le indennità di pronta disponibilità più elevate sono pagate nelle Province autonome di Trento e Bolzano, 2.248 e 2.627€, rispettivamente, Valle D'Aosta, 2033€, Basilicata, 1853€, Molise 1225€ e Abruzzo 1161€. I valori più bassi sono stati rilevati in Lazio, 477€ e Campania 563€.

Le indennità di Direzione di Struttura complessa più elevate vengono pagate nelle Province autonome di Trento e Bolzano, 1.189 e 2.781€, seguite da Basilicata, 842€ e Valle D'Aosta, 755€.

DISCUSSIONE E CONCLUSIONI

L'analisi dell'ammontare dei fondi destinati dal CCNL alla Dirigenza Medica, aggiustato per il numero di medici operanti nelle varie Regioni, evidenzia una distribuzione a "macchia di leopardo". Dalla valutazione dei valori complessivi pro-capite, risulta chiaro che un discorso a parte vada fatto per le province autonome di Trento e Bolzano che presentano una quota totale nettamente più elevata, con voci stipendiali uniche nel panorama nazionale, caratterizzato da assegni ad personam, particolarmente corposi in particolare nella provincia di Bolzano, ed altre indennità peculiari. Tale osservazione non può essere estesa però alle altre Regioni a Statuto Speciale, visto

Segue da pagina 8