

IL LONG COVID DEGLI OPERATORI SANITARI

Torino - 25 febbraio 2022



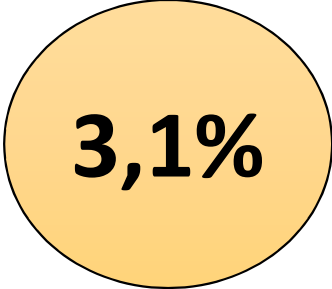
COSMED

confederazione
sindacale
medici
e dirigenti

CHI NON SA NON VEDE
Edipo Re - Sofocle

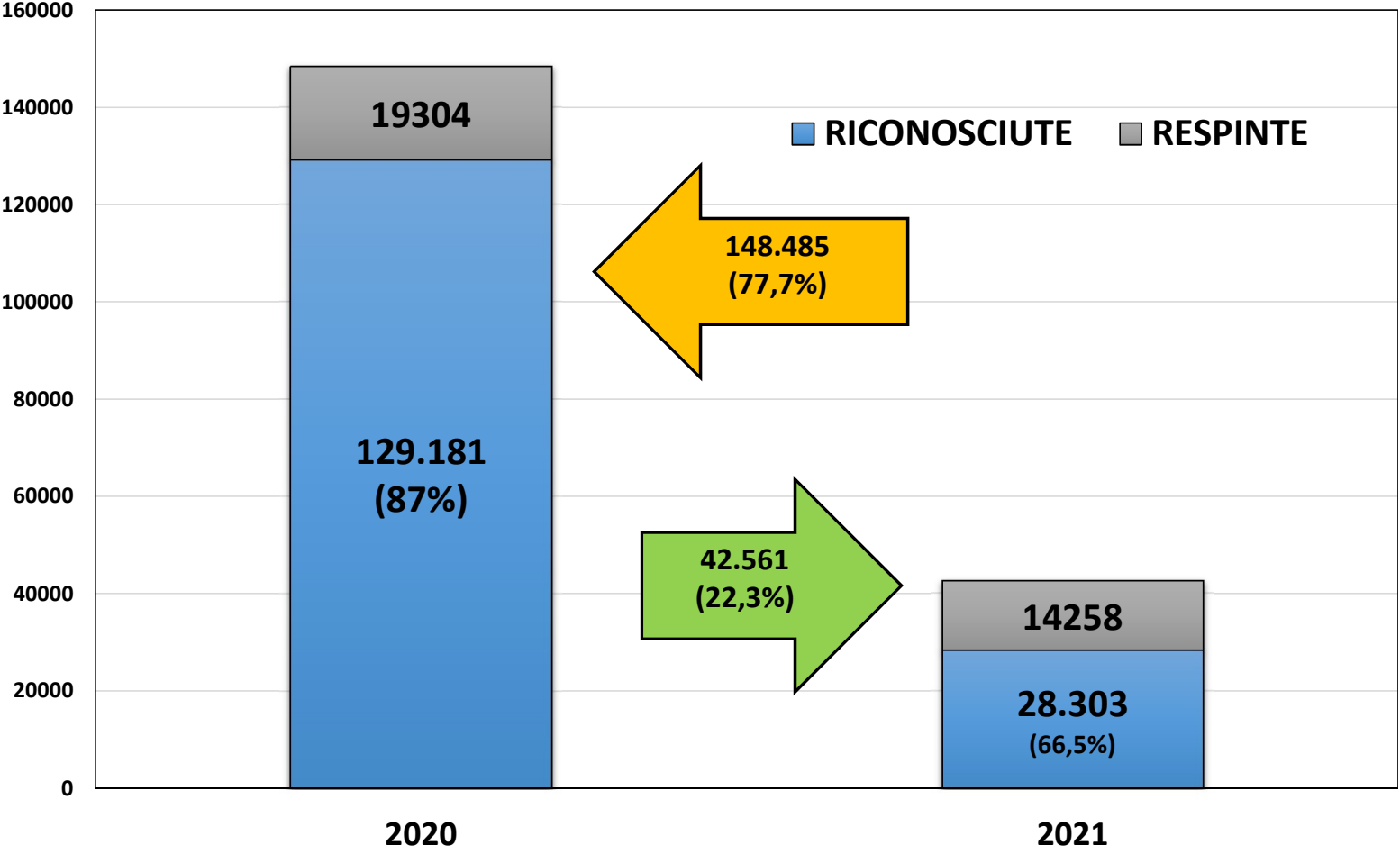
Casi Covid in occasione di lavoro

191.046 su
6.368.200
al 31 dicembre 2021

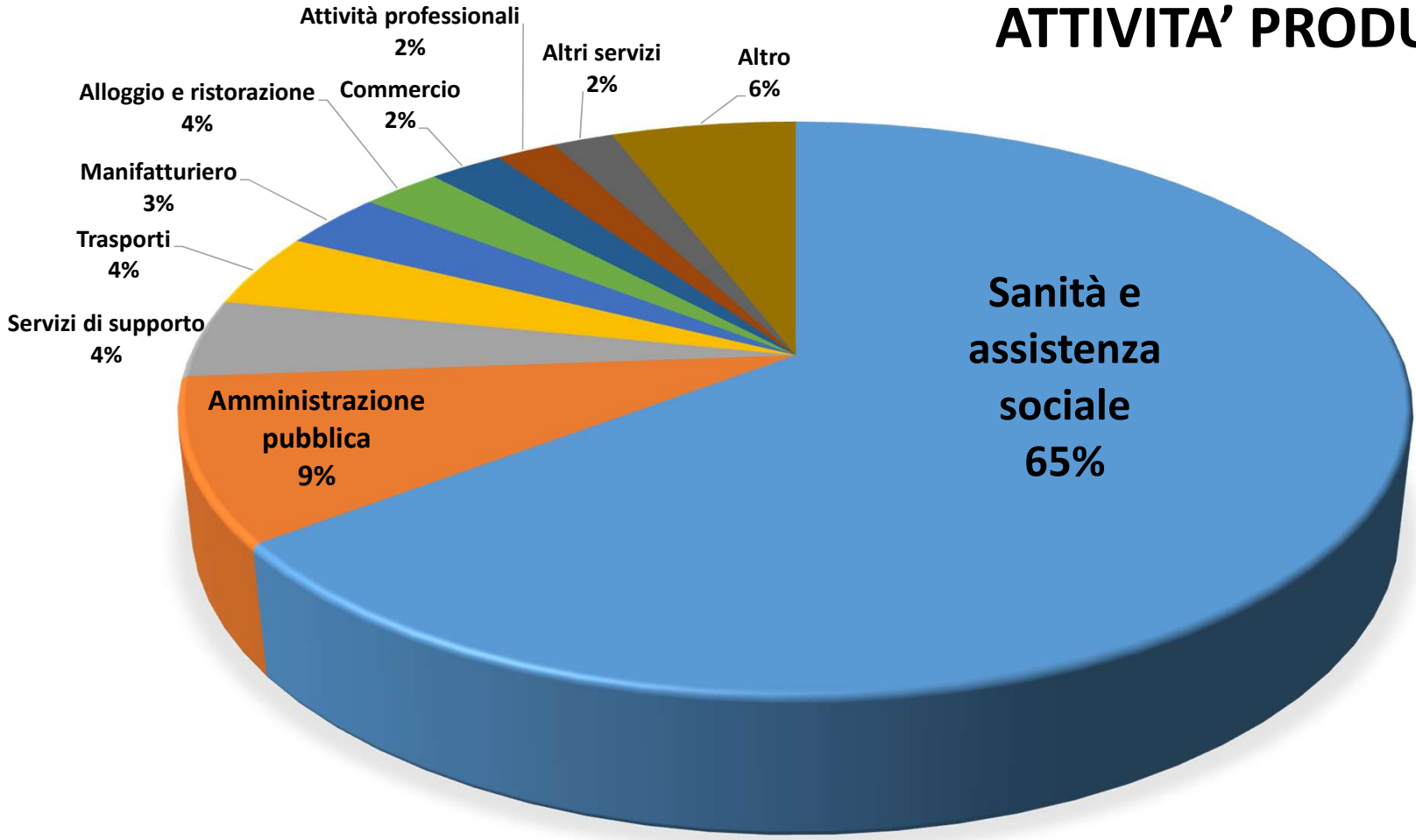


3,1%

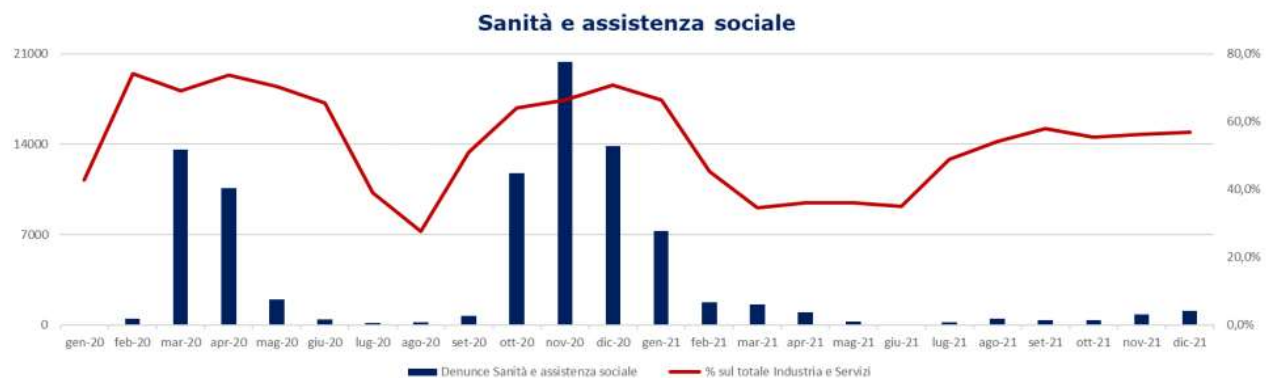
Andamento denunce

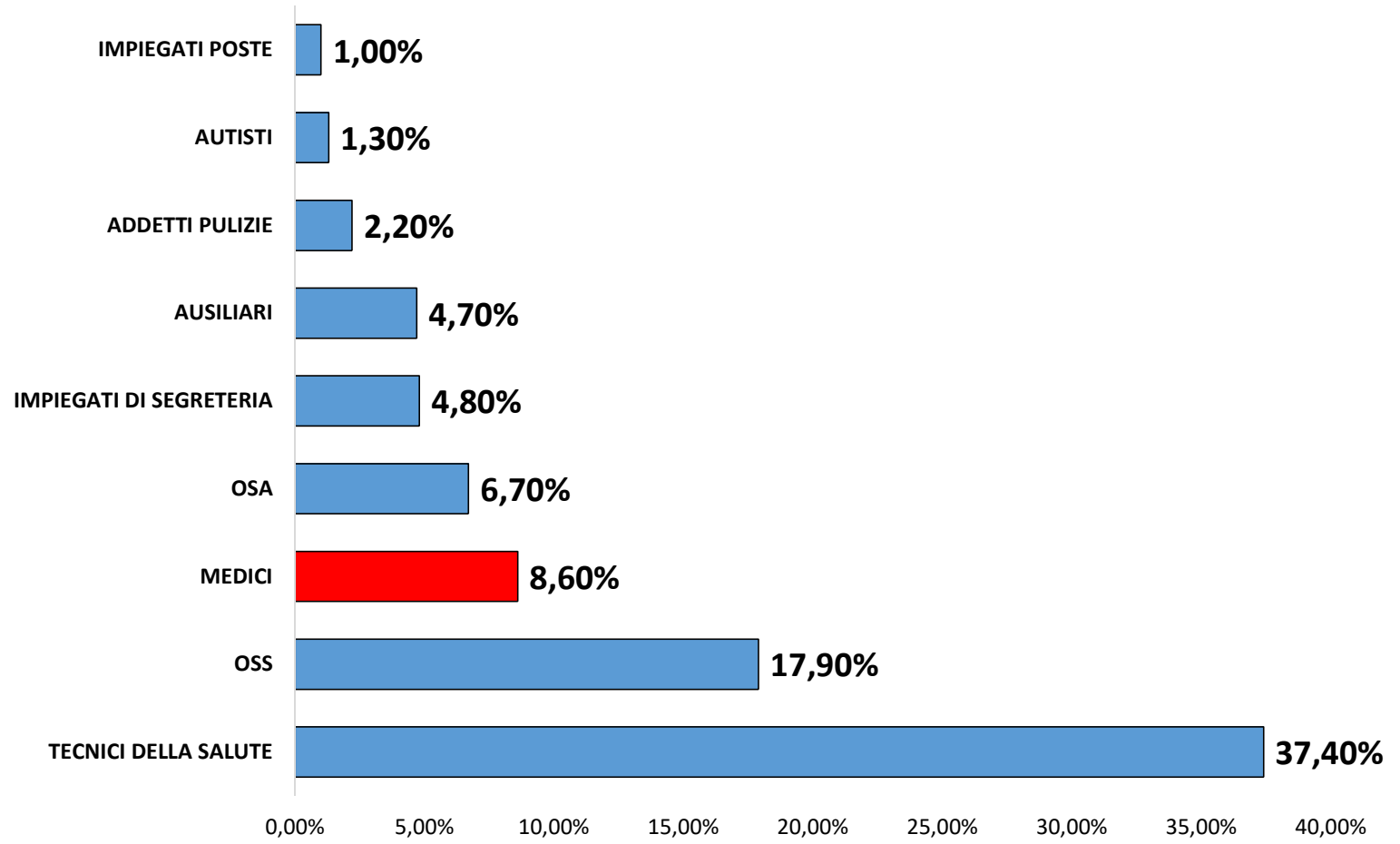


ATTIVITA' PRODUTTIVE

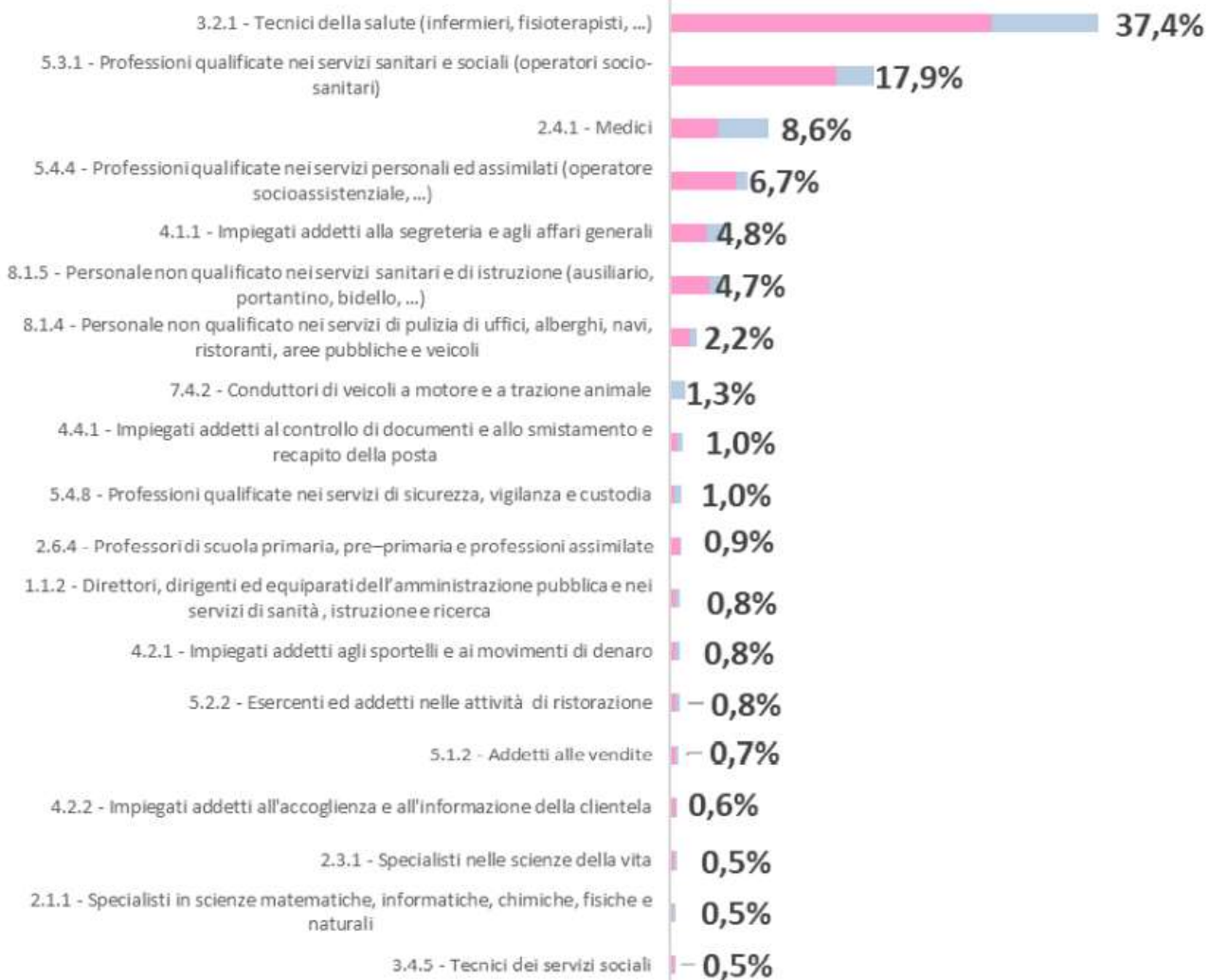


Alcuni settori di attività economica per mese evento

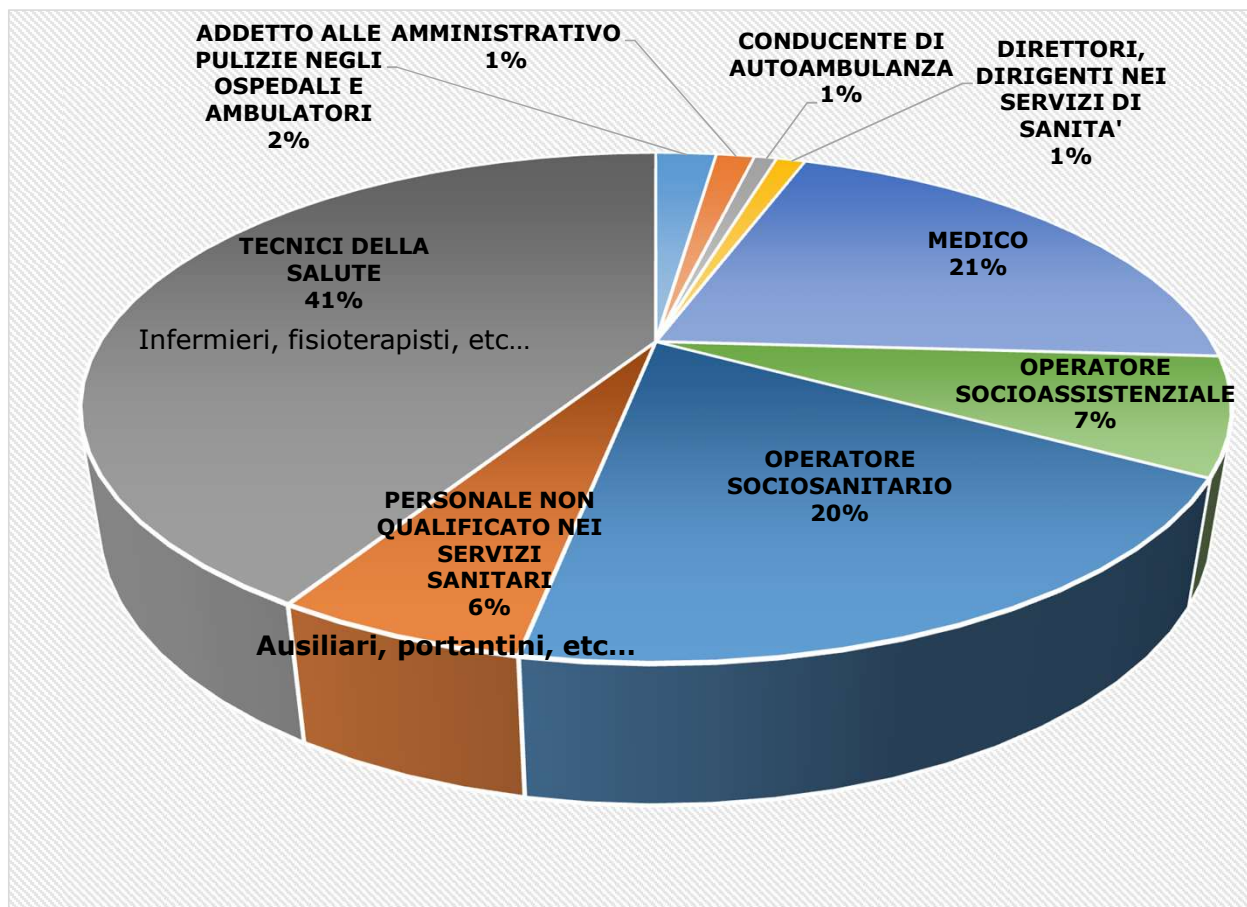




Principali professioni (cod. cp2011, casi codificati)



Esiti di Covid-19 per mansione nel settore Sanità



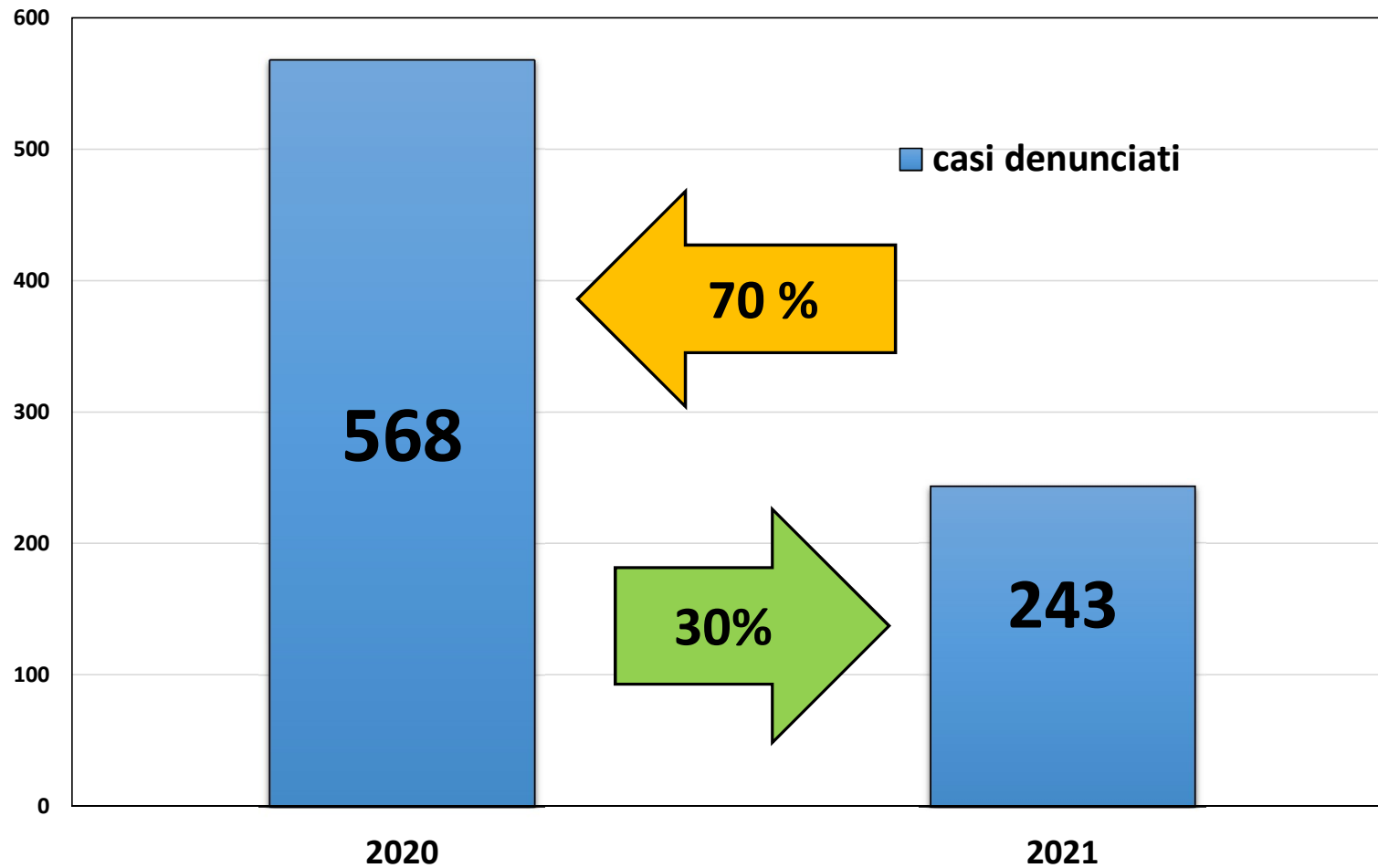
MANSIONI	Esiti Di Covid-19
ADDETTO ALLE PULIZIE NEGLI OSPEDALI E AMBULATORI	19
AMMINISTRATIVO	12
CONDUCENTE DI AUTOAMBULANZA	7
DIRETTORI, DIRIGENTI NEI SERVIZI DI SANITA'	9
MEDICO	178
OPERATORE SOCIOASSISTENZIALE	64
OPERATORE SOCIO SANITARIO	170
PERSONALE NON QUALIFICATO NEI SERVIZI SANITARI	49
TECNICI DELLA SALUTE	359
Totale complessivo	867

**Denunce di infortunio con esito mortale da COVID-19
pervenute all'Inail**

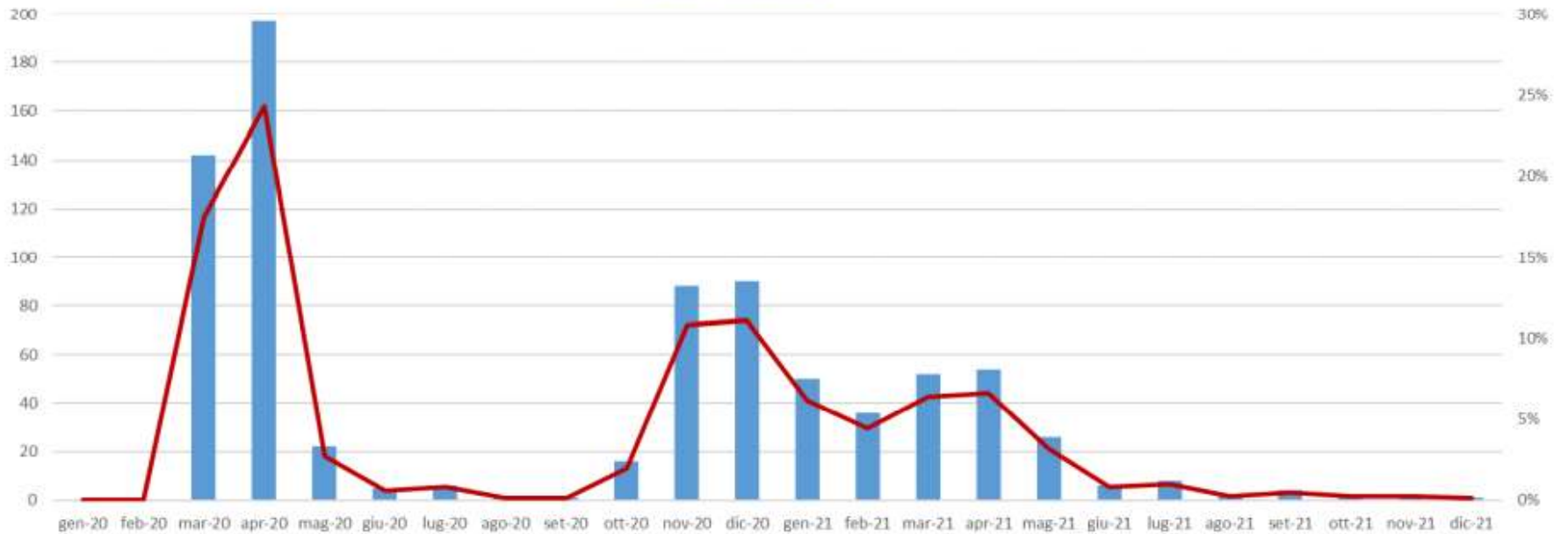
*(Periodo accadimento gennaio 2020 - 31 dicembre 2021
Aggiornamento al 31.12.2021)*

Classe di età	Donne	Uomini	Totale	% sul totale
fino a 34 anni	-	5	5	0,6%
da 35 a 49 anni	20	59	79	9,8%
da 50 a 64 anni	96	480	576	71,0%
oltre i 64 anni	26	125	151	18,6%
Totale	142	669	811	100,0%

Andamento casi mortali (811)



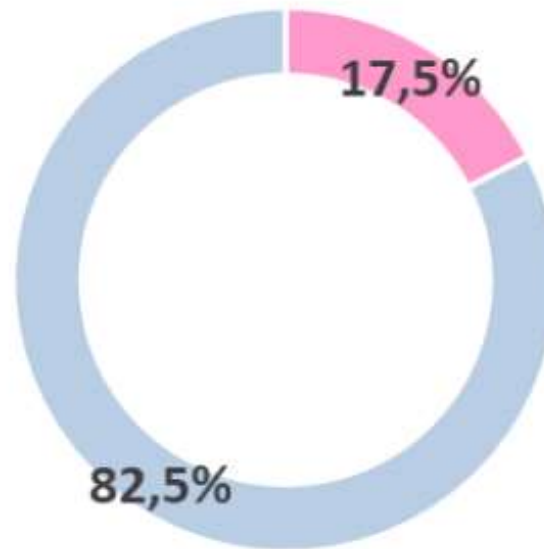
Mese decesso



	gen-20	feb-20	mar-20	apr-20	mag-20	giu-20	lug-20	ago-20	set-20	ott-20	nov-20	dic-20	gen-21	feb-21	mar-21	apr-21	mag-21	giu-21	lug-21	ago-21	set-21	ott-21	nov-21	dic-21
decessi			142	197	22	5	6	1	1	16	88	90	50	36	52	54	26	6	8	2	4	2	2	1
% sul totale	0,0%	0,0%	17,5%	24,3%	2,7%	0,6%	0,8%	0,1%	0,1%	2,0%	10,9%	11,1%	6,2%	4,4%	6,4%	6,7%	3,2%	0,8%	1,0%	0,2%	0,5%	0,2%	0,2%	0,1%

Nota: il valore degli ultimi mesi, di dicembre 2021 in particolare, è da intendersi provvisorio e soggetto a consolidamento nelle prossime rilevazioni.

Genere



■ Donne ■ Uomini

Industria e servizi (solo casi codificati)



Principali professioni (cod. cp2011, casi codificati)

